

9. CUBOTEX EDIFICACION ECOLOGICA MODULAR Y DESMONTABLE

CUBO TEX

EL CUBOTEX ES UN SISTEMA DE EDIFICACIÓN ECOLÓGICO MODULAR DESMONTABLE, PARA ALOJAMIENTO CIRCUNSTANCIAL DE PERSONAL DAMNIFICADO EN CASO DE CATÁSTROFE.

SE PUEDE MONTAR SOBRE CUALQUIER TERRENO SIN NECESIDAD DE EJECUTAR NINGUNA OBRA O INFRAESTRUCTURA.

DESPUÉS DE SU UTILIZACIÓN TEMPORAL Y UNA VEZ DESMONTADO NO QUEDAN RESTOS, NI HUELLAS DEL EDIFICIO, NI IMPACTOS EN EL TERRENO EN QUE SE MONTÓ.

EDIFICACIÓN MODULAR, DONDE EL MÓDULO FUNDAMENTAL ES UN CUBO DE 2,4 M. DE LADO. CUALQUIER TIPOLOGÍA DE EDIFICIO SURGE COMO RESULTADO DE LA AGRUPACIÓN DE ESTOS CUBOS EN LAS TRES DIRECCIONES DEL ESPACIO, POR LO QUE LA POSIBILIDAD DE CONSTRUIR DIFERENTES TIPOLOGÍAS ES ILIMITADA.

CAMPOS DE REFUGIADOS, PUESTO DE MANDO, HOSPITAL MOVIL, ALMACEN UNIDAD MOVIL DE ASISTENCIA, COMEDOR, VIVIENDAS BASICAS, ETC.



Avda. de La Constitución, 258
28850 Torrejón de Ardoz. MADRID (España)
Telf.: (+34) 91 674 94 90 Fax: 91 677 91 85
www.toldermilitar.es



CUBOTEX



Estos módulos están compuestos por un número limitado de elementos, que al igual que un mecano, pueden formar un gran número de edificios diferentes. Estos elementos se almacenan y transportan en empaques modulares, en correspondencia con los cubos que lo forman. Se montan sobre el terreno sin necesidad de medios auxiliares extraordinarios. Cualquier elemento puede ser transportado, manipulado y montado manualmente. Al desmontar el edificio, sus elementos se van agrupando en los empaques originales, para ser transportados a nuevos asentamientos, o almacenados.

ELEMENTOS

Básicamente el sistema está compuesto por barras y bastidores: las primeras constituyen las aristas y, las segundas las caras de los cubos que forman los edificios.

Existen tres tipos de bastidores, los ciegos, los de ventana y los de puerta. Todos, si se desea, pueden contener entre las dos superficies que lo cierran paneles de aislamiento de 4 cm. de espesor, para soportar los climas más extremos. El piso del edificio, queda separado y levantado del terreno mediante los husillos. Esta constituido por paneles de tablero aglomerado hidrófugo de 19 cm. que apoyan directamete sobre el bastidor del suelo.



CONFORT

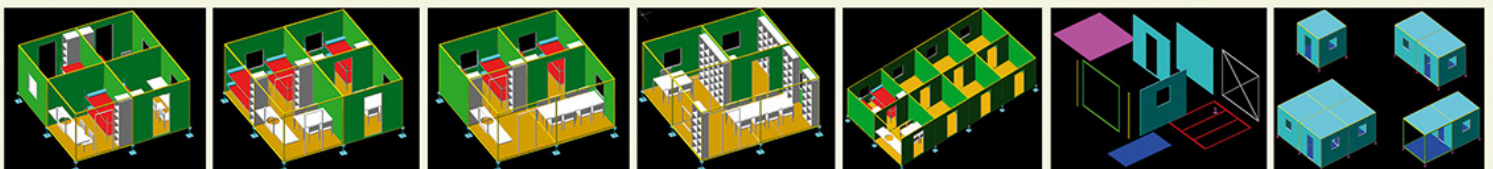
Tanto las puertas, ventanas y texturas interiores son similares a la de los edificios convencionales. Para garantizar la impermeabilidad e impedir la radiación solar directa sobre el mismo, el edificio dispone de un sobre toldo de PVC reciclable de color blanco reflectante, que deja una cámara de aire ventilada entre éste y el techo, mejorando las condiciones bioclimáticas.

Dispone de tomas de corriente para conectar los electrodomésticos y tomas de luz.

La lona de sobre cubierta puede disponerse a modo de impluvio para la recogida del agua de lluvia. También se puede disponer de paneles flexibles de células fotovoltaicas para la captación, generación y conservación de energía.

ELECCION DEL EDIFICIO

El sistema ofrece la posibilidad de construir diferentes edificios. El edificio de 1 módulo, para 1 ó 2 personas (2,4x2x,4x2,4m) serviría para albergar en condiciones mínimas a 2 personas. (litera para dos y mesa para 2). El edificio de 2 modulo, para 3 ó 4 personas (4,8x2x4x2,4m) serviría para albergar en condiciones mínimas. (2 literas de 2, mesa para 4 y posible encimera). El edificio de 3 módulos, para 5 ó 6 personas (3 cubos de 2,4x2,4x2,4m) serviría para albergar en condiciones mínimas. (3 literas de 2, mesa para 6 y encimera). El edificio de 4 modulo, para ,7 ó 8 personas (4,8x4,8x2,4m) serviría para albergar en condiciones mínimas a 8 personas. (4 literas, mesa para 8 y posible encimera). Para la elección del edificio más conveniente debemos de partir de algunas premisas: La unidad elemental de alojamiento es la familia española. Si el edificio elegido fuera excesivamente grande, podríamos alojar a varias familias diferentes en el mismo edificio. (mala solución), o alojar a una familia con menor número de miembros que la capacidad del edificio. (también mala solución). Si el edificio elegido fuera pequeño, no habría más solución que alojar la familia en distintos edificios. (solución menos mala). El módulo de 2,4x2,4 x 2,4, además de por las condiciones de transporte por ser la superficie y forma mínima donde caben dos literas y zona de almacenaje. En estas condiciones resulta que en una superficie de (4,8x2,4m) =11,52 m² alojamos a 4 personas. Lo que nos da un ratio de 2,88 m² persona. Los elementos que componen este edificio se pueden transportar en un solo empaque, de dimensiones, 2,4x2,4 x 0,7 m. Esto supone que sobre una plataforma de 40 pies se podrían transportar con facilidad unos 16 empaques que corresponderían a los 16 edificios de dos módulos para el alojamientote de 64 personas.



DISTRIBUCION Y MONTAJE.

