

# EQUIPAMIENTO MILITAR

TOLDER, CARPAS Y TOLDOS S.L.

ALTA TECNOLOGIA PARA CUBIERTAS  
Y CERRAMIENTOS TEXTILES



INTERNATIONAL MILITARY EQUIPAMENTS

Telf.: (+34) 91 674 94 90 Fax: 91 677 91 85  
[www.toldermilitar.es](http://www.toldermilitar.es)



1. TIENDAS PARA TROPAS
2. TIENDAS PARA ALMACEN de 10-15-20-30
3. TIENDAS PARA APARCAMIENTOS de 10-15-20-30
4. CON PROTECCION ANTI HUMEDAD
5. TIENDAS PARA MULTIUSO de 10-15-20-30
6. TIENDAS HANGAR
7. TIENDAS DE DESPLIEGUE RAPIDO, plegables, hinchables, etc.
8. BOVEDAS HINCHABLES
9. APARCAMIENTOS
10. CUBOTEX edificio modular, desmontable y ecológico
11. CAMPAMENTOS con todas las infraestructuras y servicios
12. TUNELES PLEGABLES PARA ALMACEN desde 2 m. hasta 10 m.
13. RED MULTIESPECTRAL para vehículos y tropa

## 14. LONAS TECNICAS PARA USOS MILITARES

Depósitos de líquidos

Depósitos de gas

Protección infrarroja

Anti vandálica

Térmicas, luminiscencia y fotovoltaicas

Transpirables

Protección, químicos y gases

Lonas protección salina marina

Fundas para maquinaria

Fundas para vehículos y evitar averías

Bolsas de transporte de grandes y pequeñas dimensiones

Bolsas transporte aéreo y marítimo

Todo tipo de acoplamiento textil y reparaciones

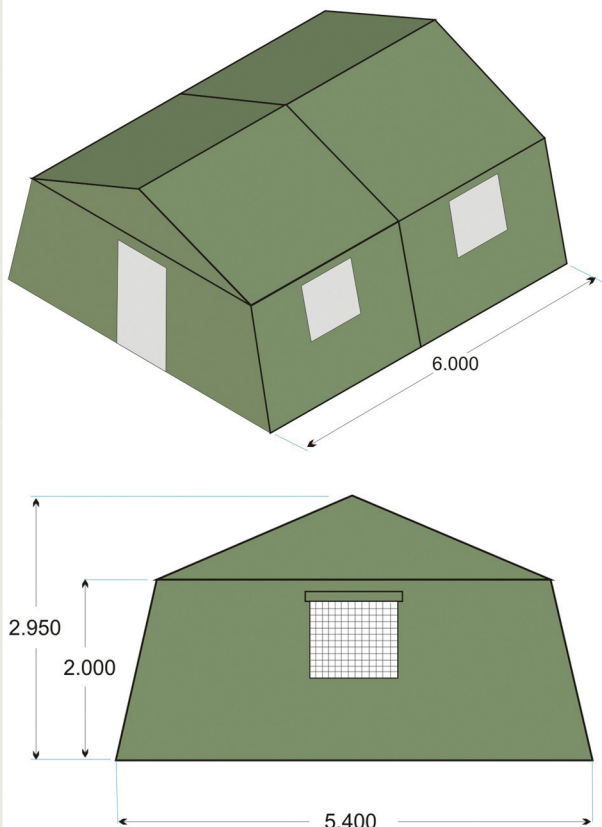


Telf.: (+34) 91 674 94 90 Fax: 91 677 91 85  
[www.toldermilitar.es](http://www.toldermilitar.es) [www.tolderonline.es](http://www.tolderonline.es)



# 1. TIENDAS PARA TROPAS

## TIENDA REFUGIO DE 5.4 X 6 m.



### DESCRIPCION:

Carpa modular a dos aguas de medidas 5,40 x 6,00 m, con altura lateral de 2,00m.

También en otras medidas: 6 x 8 m. y 6 x 6 m.

### ESTRUCTURA :

Estructura ligera compuesta por 3 pórticos a dos aguas, según el tamaño de 5,40 m. de luz, realizados con perfil de tubular redondo de acero al carbono galvanizado. La altura de los pilares es de 2,00 m. y la altura máxima de 2,95m, respectivamente. Las uniones se realizan con piezas de fundición de aluminio y uniones mediante tornillos.

Estructura fijada al suelo mediante picas.

Cubierta y laterales de lona, incluyendo 1 puerta enrollable de 0,80 x 1,9 m con cierre con velcro y 5 ventanas enrollables de 1,00 x 1,00 m.

### CARACTERISTICAS DE LA LONA:

Lona fabricada con soporte de poliéster, recubierta con PVC lacadas por ambas caras, con tratamiento de larga vida, anti rayos UV, anti moho, anti pútrido, anti ambiente salino, estabilizante modular, anti envejecimiento y barniz de terminación anti polvo y tratamiento contra el fuego autoextinguible M-2. En color blanco.

Suelo de lona ollados y velcro para sujetarlo.



[www.toldermilitar.es](http://www.toldermilitar.es)



Posibilidades: de lona para ocultamiento visual cercano y lejano y ocultamiento térmico cercano y lejano con doble techo para aislante térmico..



T6-2cap  
TIENDA DE DESPLIEGUE RÁPIDO DE DOBLE CAPA DE 6 X 8  
CON POSIBILIDAD DE ACOPLAMIENTO ENTRE ELLAS  
CON SOPORTES MODULARES.



## 2. TIENDAS PARA ALMACEN de 10 , 15, 20, 30 metros

### CARPA DE EMERGENCIAS

con lona Ferrari Stamoid 4719, opaca ignífuga y anti-infrarrojo cercano, con dos entradas para tubo de climatización.



### OBJETIVO Y UTILIDAD DE ESTAS UNIDADES

Son estructuras de rápido montaje y desmontaje, para poder atender civiles en caso de catástrofe natural o de otra índole. En caso de intervención podrían servir para el almacenaje de vehículos pesados, alimentos, material médico u otros materiales sensibles.

El peso y el volumen de la unidad es el más reducido posible con el fin de minimizar el espacio ocupado por la misma para su almacenaje, transporte por carretera o por medios aéreos o marítimos. El robo y el sabotaje son muy frecuentes durante las intervenciones militares en misiones bélicas o misiones de ayuda humanitaria.

El edificio ha sido concebido con una funcionalidad "antirrobo" para proteger el material almacenado en su interior. Es posible utilizar estas unidades en lugares más o menos vulnerables, la tela de la estructura ha sido concebida con el camuflaje adecuado con el fin de ser lo más discreto posible, tanto de día como de noche.

Las intervenciones militares o humanitarias se producen en zonas geográficas diversas, la estructura ha sido concebida con una doble piel. Una doble membrana interior asegura un buen aislamiento térmico y minimiza la condensación.



### DESCRIPCION DE LAS CARPAS MODULARES

Estructuras modulares de las siguientes medidas:

- Ancho: 10 metros - Largo: 20 metros
- Altura de las paredes: 4 metros - Altura máxima: 5.8 metros

Las paredes de la estructura están fabricadas en la totalidad de su superficie con DEFENDER®7772 calandrado a tejido STAMOID®4719 Opaque.

Los accesos están compuestos de una puerta corredera para entrada de vehículos y una puerta peatonal, ambas metálicas. Las ventanas son seguras gracias a DEFENDER® a la vez que permiten la ventilación y la entrada de luz natural al interior del pabellón.



### 3. TIENDAS PARA APARCAMIENTOS

de 10,15, 20, 30 metros



### 4. TIENDAS CON PROTECCION ANTI HUMEDAD

ESTRUCTURA DE 7 PORTICOS, CON PILARES DE 7 M. LONA FERRARI STAMOID OPACA. HIGROMETRIA CONTROLADA, EN CLIMAS HUMEDOS. SE CIERRA TOTALMENTE, Y CON DESHUMIFICADORES SE EVITA LA CORROSION DE LOS VEHICULOS.

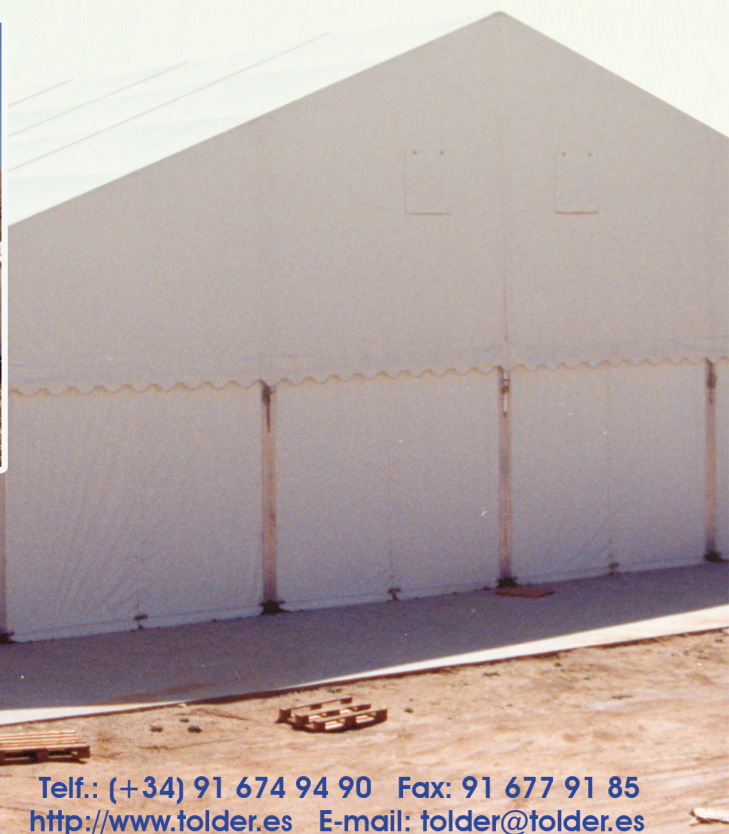


## 5. TIENDAS MULTIHUSO de 10, 15, 20, 30 m.



### MEDIDAS:

Desde 8 m. hasta 60 m. de ancho en aluminio modular y en acero hasta 100 m.  
Altura lateral, desde 3 m. hasta 10 m. en acero.  
Posibilidad de fabricar naves a medida de sus necesidades.



Telf.: (+34) 91 674 94 90 Fax: 91 677 91 85  
<http://www.tolder.es> E-mail: [tolder@tolder.es](mailto:tolder@tolder.es)

## 6. HANGARES

### HANGAR MODULAR

de 50 X 50 m. PARA 16 helicópteros

CENTRO DE ENSEÑANZA DE HELICÓPTEROS (CEFAMET)

Colmenar Viejo (Madrid)



4 PUERTAS

MEGADOOR

ASSA ABLOY

Estructura modular desplegable de 1500 m<sup>2</sup>  
De elementos metálicos ligeros, en forma de  
perfiles de aluminio y acero. Lienzos dobles  
de cerramientos en cubiertas y sencillos en  
parámetros verticales. 2 puertas laterales  
rígidas peatonales. Puertas para helicópteros  
Megadoor motorizadas, de cortina de doble  
lienzo con maniobra de abatimiento vertical  
y automática.  
Cerramientos lona opaca de hilo de poliéster  
de alta resistencia color blanco en interior  
y arena en el exterior.



[www.toldermilitar.es](http://www.toldermilitar.es)  
91 674 94 90

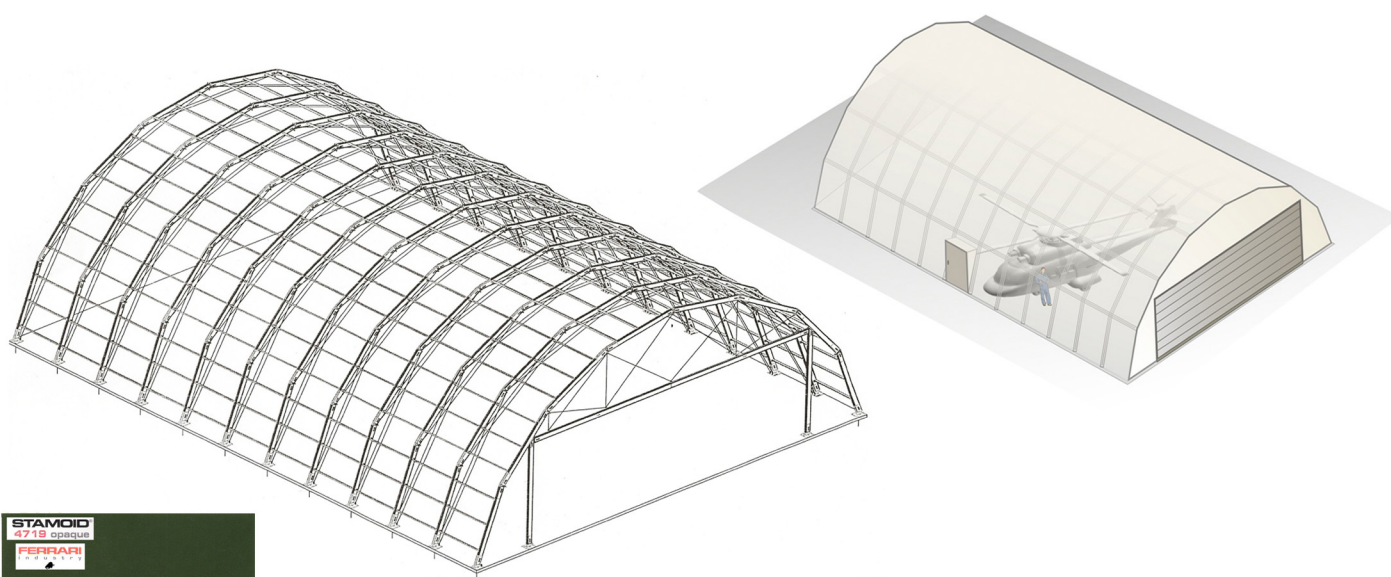
**HANGAR EN ROTA** Cubierta textil de estructura de hangar. Lona Ferrari 902 S. Fijación de las lonas mediante relinga de cuerda de poliéster con doble solapa.

## 6. TIENDAS HANGAR PARA HELICOPTEROS Y AVIONES

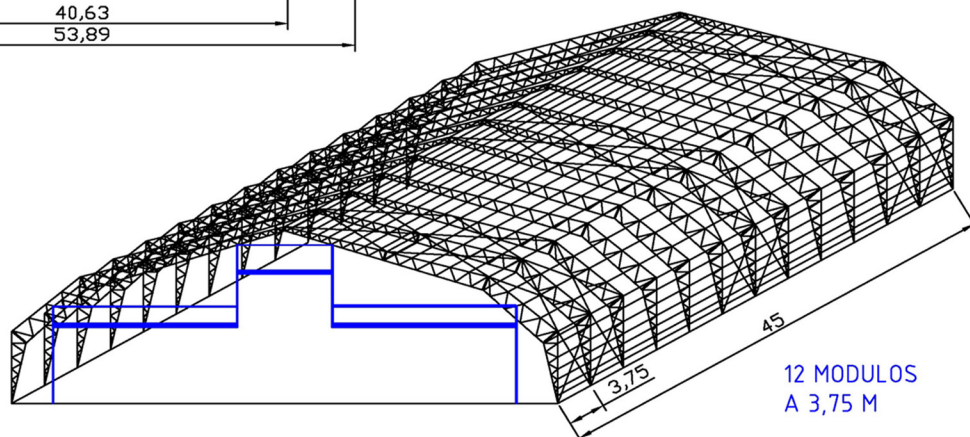
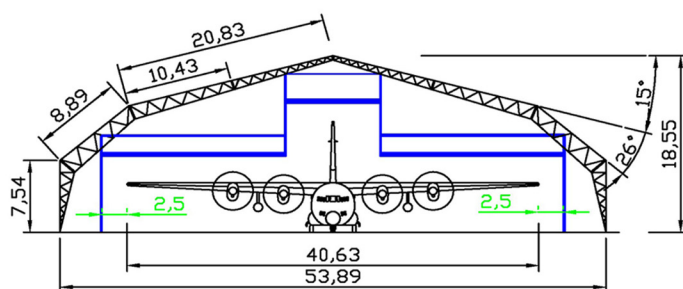
### HANGAR POLIGONAL PARA HELICOPTEROS

Se compone de una unidad de TIENDA HANGAR con forma poligonal de dimensiones exteriores de 25,30 m. x 36,00 m. Superficie en planta aprox. 825 m. De estructura ligera de aluminio de fácil montaje y desmontaje y lona de cubierta hasta el suelo.

El hangar es modular y multipropósito y está diseñado para ser desmontado y trasladado y vuelta a montar sin ningún problema en otra ubicación y con otra modulación, siempre múltiplos de 3 m. La carpa está calculada para soportar una carga de viento de 120 km./h. y una sobrecarga de nieve 1,60 kN/m<sup>2</sup>. La estructura de 12 pórticos unidos entre sí mediante correas, cada pórtico se compone de 8 vigas formando una poligonal. Estas vigas están arriostradas mediante cables y tensores de acero galvanizado. Los pórticos van apollados al suelo a través de placas de anclaje de chapa de acero galvanizado sujetas mediante picas, tacos de expansión o espárragos recibidos con resina sintética dependiendo de la naturaleza del terreno. Toda la estructura será fabricada con perfiles de aluminio extrusionado específicos para carpas y elementos de unión de chapa de acero al carbono galvanizada en caliente. En determinadas zonas y uniendo pórticos se colocan cruces de San Andrés mediante cables y tensores de acero galvanizado con el fin de asegurar la estabilidad del hangar.



### ESTRUCTURA DE ACERO PARA HANGAR DE AVIONES



## 7. TIENDAS MODULARES DE DESPLIEGUE RAPIDO



DE 9X6 m. y 6 x 6 m.

### TIENDA MODULAR POLIVALENTE DE DESPLIEGUE RAPIDO

Modelo de: 54 m2

Tienda modular polivalente de estructura exterior resistente a los agentes atmosféricos que no favorece la aparición de bolsas de agua en la parte superior y soporta un peso máxima de 45 Kg./m por acumulación de nieve, soportando vientos de hasta 100 Km./h. Tienda fabricada con un conjunto de perfiles articulados formando la estructura, permitiendo un despliegue rápido y fácil, a partir de 6 pies iguales y perfiles de aleación de aluminio pintados. Lona fabricada con soldadura de alta frecuencia, reforzada por piezas triples del mismo tejido con 4 aperturas en cada extremo con sistema de cierre. Dos puertas de doble hoja en cada frontal. Tres ventanas en un lateral y 2 ventanas y una puerta en el otro con posibilidad de acoplar a otras tiendas lateralmente, con cierre de velcro y mosquitero. El suelo en forma de cubeta unido a las paredes. Piquetas de acero galvanizado para sujeción. Bolsa de PVC, con asas



#### Complementos:

Equipo de iluminación, repuestos y herramientas, instrucciones, bolsas de lona y de estructura y cajones de transporte. Dossier completo de pruebas de laboratorio y cálculo de ingeniería



TIENDA MODULAR DE DESPLIEGUE RAPIDO DE 6 m. X 6 m.

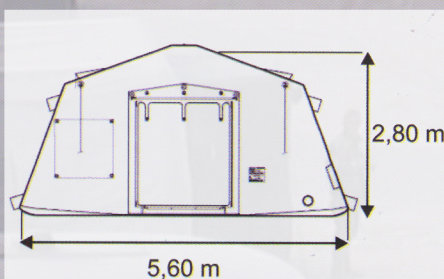
## 7. TIENDAS DE DESPLIEGUE RAPIDO, HINCHABLES Y PLEGABLES

### SELF-ERECTING TENT

Tienda de campaña inflable conveniente para urgencias y soluciones de campaña a largo plazo. Montaje rápido y fácil, sólo 1 persona en 4 minutos. Espacio interno más grande, sin postes verticales.

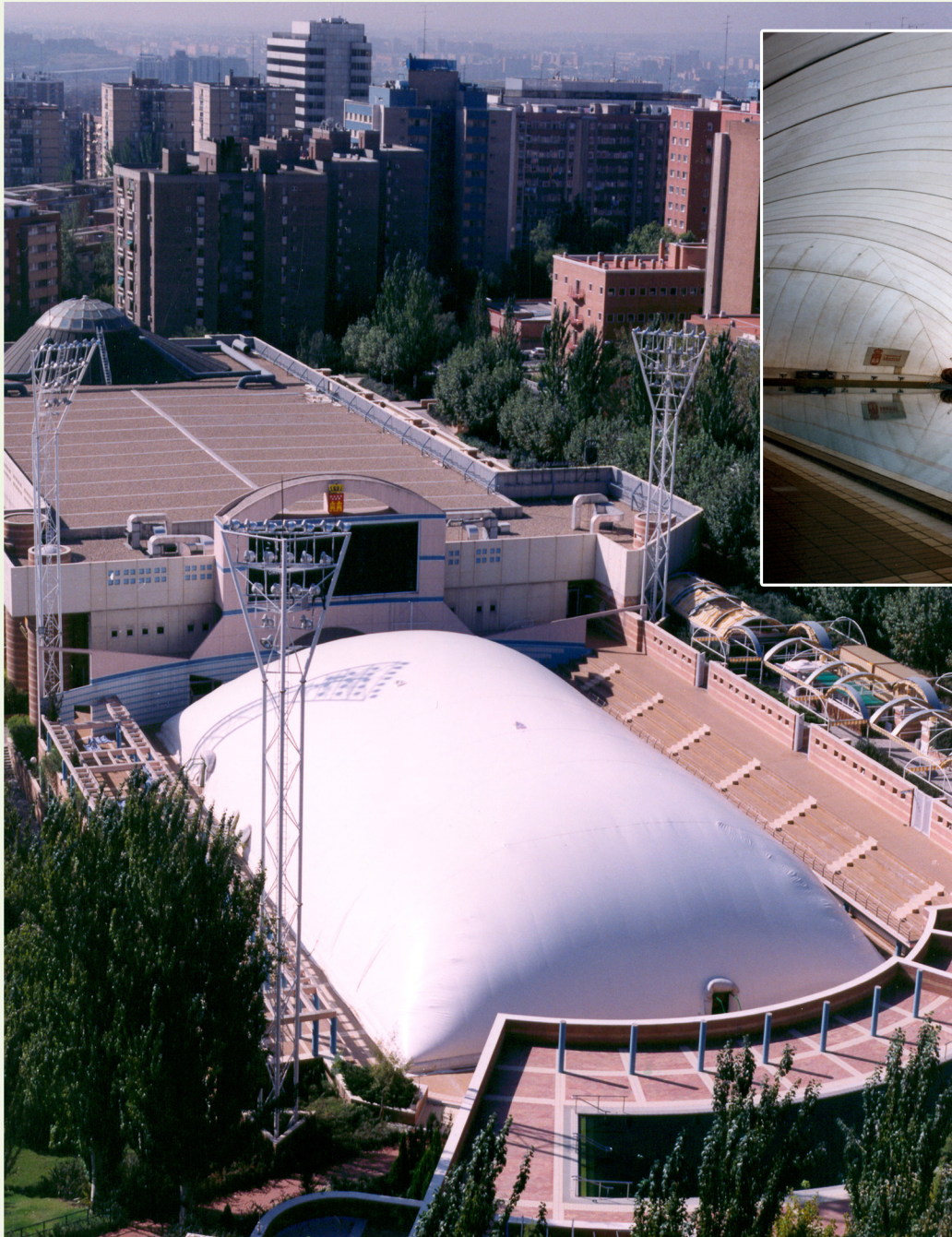


TIENDAS PROFESIONALES  
DE ALTAS PRESTACIONES

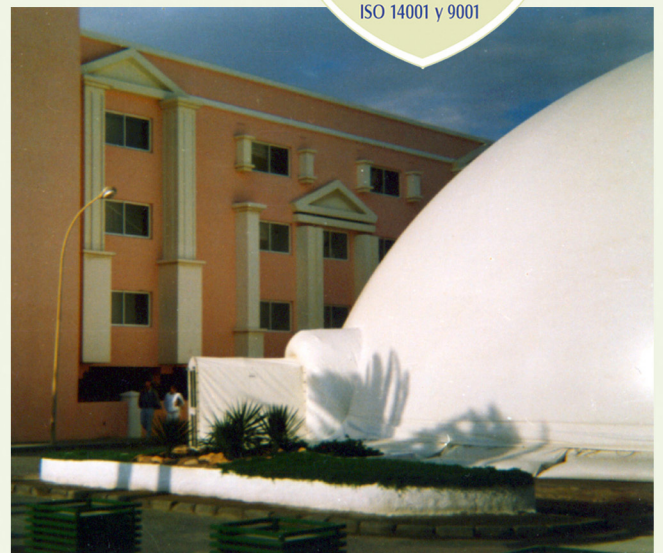


Telf.: (+34) 91 674 94 90 Fax: 91 677 91 85  
<http://www.tolder.es> E-mail: [tolder@tolder.es](mailto:tolder@tolder.es)

## 8. BOVEDAS HINCHABLES



Cubierta textil presostática en instalaciones deportivas del IMDER, para cubrir piscina del mundial 1986. Con una dimensión de 60 m. x 30 m. Lona exterior Ferrari (3000 m<sup>2</sup>) y lona interior Ferrari (2500 m<sup>2</sup>). Hilo Tenara (13.600 m.)



## 9. CUBOTEX EDIFICACION ECOLOGICA MODULAR Y DESMONTABLE

# CUBO TEX



91 674 94 90 Madrid - SPAIN  
[www.toldermilitar.es](http://www.toldermilitar.es)

**INTERNATIONAL MILITARY  
EQUIPMENTS**



ISO 14000  
ISO 9000

EL CUBOTEX ES UN SISTEMA DE EDIFICACIÓN ECOLÓGICO MODULAR DESMONTABLE, PARA ALOJAMIENTO CIRCUNSTANCIAL DE PERSONAL DAMNIFICADO EN CASO DE CATÁSTROFE.

SE PUEDE MONTAR SOBRE CUALQUIER TERRENO SIN NECESIDAD DE EJECUTAR NINGUNA OBRA O INFRAESTRUCTURA.

DESPUÉS DE SU UTILIZACIÓN TEMPORAL Y UNA VEZ DESMONTADO NO QUEDAN RESTOS, NI HUELLAS DEL EDIFICIO, NI IMPACTOS EN EL TERRENO EN QUE SE MONTÓ.

EDIFICACIÓN MODULAR, DONDE EL MÓDULO FUNDAMENTAL ES UN CUBO DE 2,4 M. DE LADO. CUALQUIER TIPOLOGÍA DE EDIFICIO SURGE COMO RESULTADO DE LA AGRUPACIÓN DE ESTOS CUBOS EN LAS TRES DIRECCIONES DEL ESPACIO, POR LO QUE LA POSIBILIDAD DE CONSTRUIR DIFERENTES TIPOLOGÍAS ES ILIMITADA.

CAMPOS DE REFUGIADOS, PUESTO DE MANDO, HOSPITAL MOVIL, ALMACEN  
UNIDAD MOVIL DE ASISTENCIA, COMEDOR, VIVIENDAS BASICAS, ETC.



Avda. de La Constitución, 258  
28850 Torrejón de Ardoz. MADRID (España)

Telf.: (+34) 91 674 94 90 Fax: 91 677 91 85

[www.toldermilitar.es](http://www.toldermilitar.es)



# CUBOTEX



Estos módulos están compuestos por un número limitado de elementos, que al igual que un mecano, pueden formar un gran número de edificios diferentes. Estos elementos se almacenan y transportan en empaques modulares, en correspondencia con los cubos que lo forman. Se montan sobre el terreno sin necesidad de medios auxiliares extraordinarios. Cualquier elemento puede ser transportado, manipulado y montado manualmente. Al desmontar el edificio, sus elementos se van agrupando en los empaques originales, para ser transportados a nuevos asentamientos, o almacenados.

## ELEMENTOS

Básicamente el sistema está compuesto por barras y bastidores: las primeras constituyen las aristas y, las segundas las caras de los cubos que forman los edificios.

Existen tres tipos de bastidores, los ciegos, los de ventana y los de puerta. Todos, si se desea, pueden contener entre las dos superficies que lo cierran paneles de aislamiento de 4 cm. de espesor, para soportar los climas más extremos. El piso del edificio, queda separado y levantado del terreno mediante los husillos. Esta constituido por paneles de tablero aglomerado hidrófugo de 19 cm. que apoyan directamete sobre el bastidor del suelo.

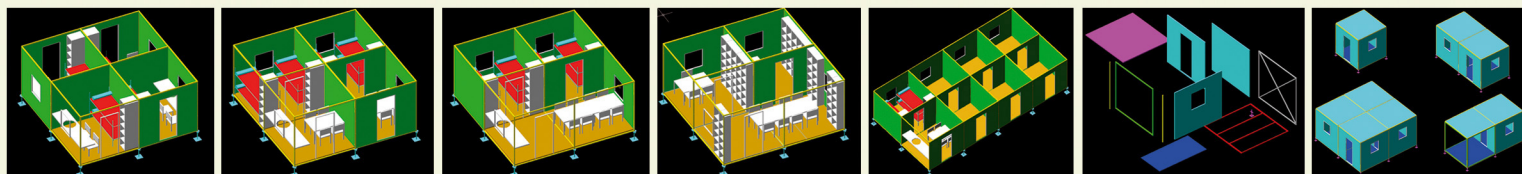


## CONFORT

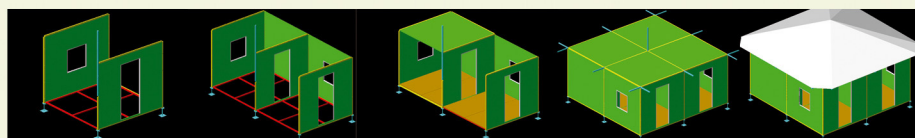
Tanto las puertas, ventanas y texturas interiores son similares a la de los edificios convencionales. Para garantizar la impermeabilidad e impedir la radiación solar directa sobre el mismo, el edificio dispone de un sobre toldo de PVC reciclable de color blanco reflectante, que deja una cámara de aire ventilada entre éste y el techo, mejorando las condiciones bioclimaticas. Dispone de tomas de corriente para conectar los electrodomésticos y tomas de luz. La lona de sobre cubierta puede disponerse a modo de impluvio para la recogida del agua de lluvia. También se puede disponer de paneles flexibles de células fotovoltaicas para la captación, generación y conservación de energía.

## ELECCION DEL EDIFICIO

El sistema ofrece la posibilidad de construir diferentes edificios. El edificio de 1 módulo, para 1 ó 2 personas (2,4x2,4x2,4m) serviría para albergar en condiciones mínimas a 2 personas. (litera para dos y mesa para 2). El edificio de 2 modulo, para 3 ó 4 personas (4,8x2,4x2,4m) serviría para albergar en condiciones mínimas. (2 literas de 2, mesa para 4 y posible encimera). El edificio de 3 módulos, para 5 ó 6 personas (3 cubos de 2,4x2,4x2,4m) serviría para albergar en condiciones mínimas. (3 literas de 2, mesa para 6 y encimera). El edificio de 4 modulo, para 7 ó 8 personas (4,8x4,8x2,4m) serviría para albergar en condiciones mínimas a 8 personas. (4 literas, mesa para 8 y posible encimera). Para la elección del edificio más conveniente debemos de partir de algunas premisas: La unidad elemental de alojamiento es la familia española. Si el edificio elegido fuera excesivamente grande, podríamos alojar a varias familias diferentes en el mismo edificio. (mala solución), o alojar a una familia con menor número de miembros que la capacidad del edificio. (también mala solución). Si el edificio elegido fuera pequeño, no habría más solución que alojar la familia en distintos edificios. (solución menos mala). El módulo de 2,4x2,4 x 2,4, además de por las condiciones de transporte por ser la superficie y forma mínima donde caben dos literas y zona de almacenaje. En estas condiciones resulta que en una superficie de (4,8x2,4m) = 11,52 m<sup>2</sup> alojamos a 4 personas. Lo que nos da un ratio de 2,88 m<sup>2</sup> persona. Los elementos que componen este edificio se pueden transportar en un solo empaque, de dimensiones, 2,4x2,4 x 0,7 m. Esto supone que sobre una plataforma de 40 pies se podrían transportar con facilidad unos 16 empaques que corresponderían a los 16 edificios de dos módulos para el alojamientote de 64 personas.

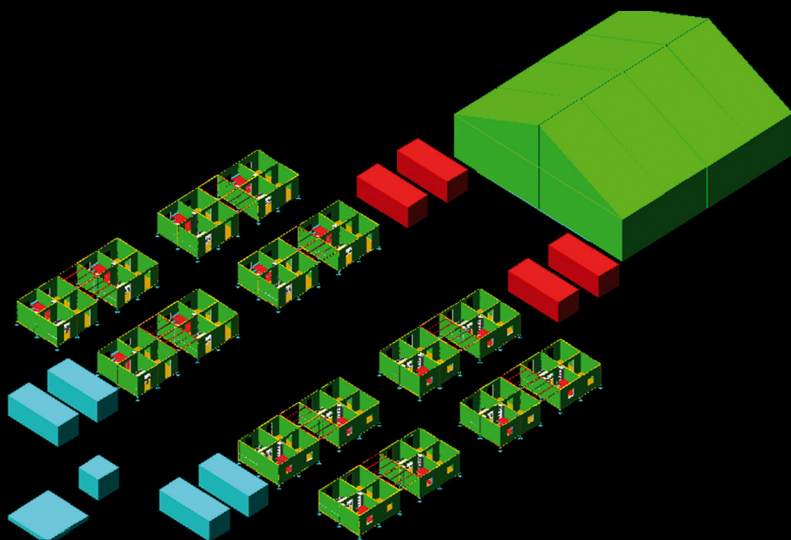


## DISTRIBUCION Y MONTAJE.



## 10. CAMPAMENTOS con todas las infraestructuras y servicios

CAMPAMENTOS DE DAMNIFICADOS PARA 128 PERSONAS CON CUATRO CONTENEDORES PARA ASEOS, OTROS CUATRO PARA ALMACENAMIENTO Y CARPA DE 100 M2 PARA COMEDOR, REUNIONES Y USOS POLIVALENTES.



DEPOSITOS DE AGUA



SUELO DE GRAN RESISTENCIA



CARPA CON CERRAMIENTO



## 11. APARCAMIENTOS TEXTILES



27 Plazas de aparcamiento para El Congreso de Los Diputados



Aparcamientos para el aeropuerto de Barajas (12.000 m<sup>2</sup>)

Apacamientos para las  
oficinas de la UME  
(Base de Torrejón)



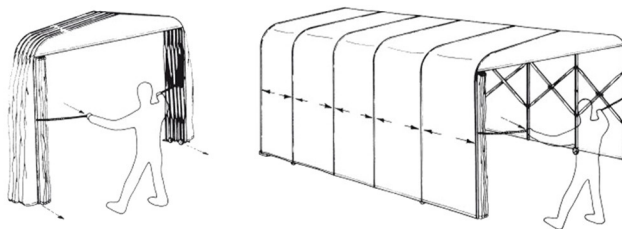
## 12. TUNELES PLEGABLES desde 2 m. hasta 10 m.

### COBERTURAS Y PREVENCION EN GENERAL

Túneles plegables móviles desde 1.5 m. hasta 15 m. de ancho  
Estructura de aluminio, lona de polyester PVC con tratamiento autoextinguible M2. Gran resistencia al uso y a la climatología .  
Facilidad de montaje y desmontaje solo extender o recoger.  
Ruedas con bloqueo para su movimiento. De fácil transporte al plegarse en muy poco espacio.

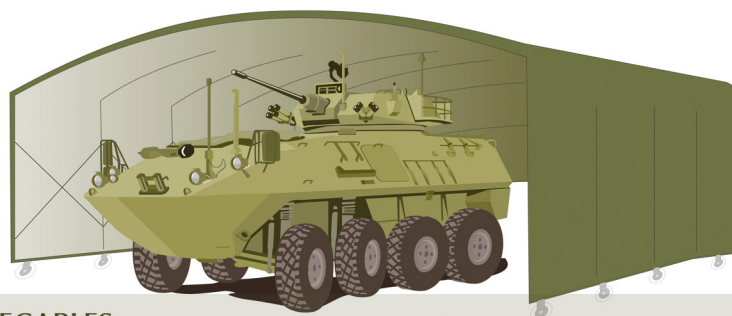
#### DIVERSOS USOS:

union de tiendas  
almacenes  
talleres de reparación  
tiendas de emergencia  
hangares

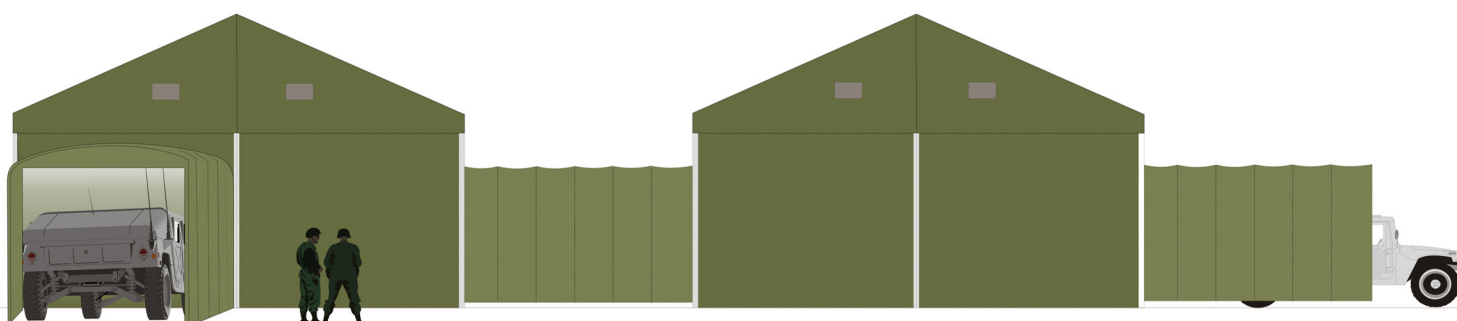


Telf.: (+34) 91 674 94 90  
[www.toldermilitar.es](http://www.toldermilitar.es)

### APARCAMIENTOS TEMPORALES



### UNION ENTRE TIENDAS POR MEDIO DE TUNELES PLEGABLES



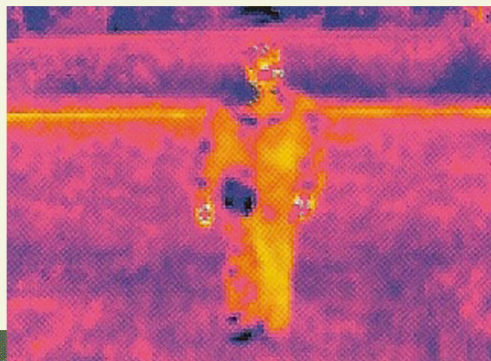
## 13. RED MULTIESPECTRAL

S S Z

## para vehículos y tropa.



Traje para tropa con tratamiento antiradar.



### NOVEDAD DE ALTAS PRESTACIONES

Posibilidad a la ocultación de blancos móviles mediante placas con red multispectral sujetas a la carrocería (ver foto invisible al radar)  
Posibilidad de ocultamiento total de un objetivo.



Posibilidad de ocultamiento total de un objetivo.  
Ocultamiento visual cercano y lejano.  
Ocultamiento térmico cercano y lejano.  
Ocultamiento al radar.

**TOLDER**  
Carpas y Toldos



91 674 94 90 Madrid - SPAIN  
[www.toldermilitar.es](http://www.toldermilitar.es)

**INTERNATIONAL MILITARY  
EQUIPMENTS**



ISO 14001 y 9001

Telf.: (+34) 91 674 94 90 Fax: 91 677 91 85  
<http://www.tolder.es> E-mail: [tolder@tolder.es](mailto:tolder@tolder.es)

# 14. LONAS TECNICAS PARA USOS MILITARES

**Depósitos de líquidos**  
**Depósitos de gas**  
**Protección infrarroja**  
**Anti vandálica**  
**Térmicas, luminiscencia y fotovoltaicas**  
**Transpirables**  
**Protección, químicos y gases**  
**Lonas protección salina marina**  
**Fundas para maquinaria**  
**Fundas para vehículos y evitar averías**  
**Bolsas de transporte de grandes y pequeñas dimensiones**  
**Bolsas transporte aéreo y marítimo**  
**Todo tipo de acoplamiento textil y reparaciones**

## EDIFICIOS - BARRACONES - ESTRUCTURAS MÓVILES

Aplicaciones	Referencia	Resistencia a la rotura	Peso
Pabellones - Tiendas modulares	<b>STAMOID 4706</b>	290/290 daN/5 cm	730 grs/m2
Pabellones - Tiendas modulares Camuflaje nocturno	<b>STAMOID 4719 opaca</b>	300/300 daN/5 cm	700 grs/m2
Pabellones se protección civil y humanitarias.	<b>PRECONTRAI NT 602</b>	250/250 daN/5 cm	1070 grs/m2
Hangares -Barracones	<b>PRECONTRAI NT 1002</b>	420/400 daN/5 cm	1070 grs/m2
Protección solar - pantallas de camuflaje - protección contra los sistemas de vigilancia por infrarrojo térmico.	<b>PRECONTRAI NT 322</b>	250/280 daN/5 cm	390 grs/m2
Protección contra el robo y espionaje - protección de materiales sensibles	<b>DEFENDER 7772</b>	220/220 daN/5 cm	620 grs/m2

**FERRARI**  
industry



INFRARROJO TERMICO



VISION NOCTURNA



## TRANSPORTE - LOGÍSTICA

Aplicaciones	Referencia	Resistencia a la rotura	Peso
Bolsas de protección	<b>STAMOID 4437</b>	135/110 daN/5 cm	275 grs/m2
Toldos para cubiertas - fundas de protección	<b>STAMOID 4565</b>	300/300 daN/5 cm	600 grs/m2
Cisternas flexibles para agua potable - almacenaje de productos alimenticios.	<b>STAMFOOD 617</b> <b>STAMFOOD 957</b> <b>STAMFOOD 1257</b>	250/280 daN/5 cm 400/400 daN/5 cm 400/400 daN/5 cm	700 grs/m2 950 grs/m2 1250 grs/m2
Correas - refuerzos - refuerzos de protección - bandas de rodadura	<b>STAMOID 3206</b>	590/475 daN/5 cm	1600 grs/m2

**FERRARI**  
industry



**Telf.: (+34) 91 674 94 90 Fax: 91 677 91 85**  
**http://www.tolder.es E-mail: tolder@tolder.es**



## 14. LONAS PARA USOS MILITARES Y REPARACION

### TOLDOS PARA CAMIONES TODO TERRENO



### SERVICIO RAPIDO DE REPARACION Y GUARNICIONERIA

Arreglo de toldos de todo tipo:

Lonas de camión, tiendas, lona de algodón, poliéster, lonas de pvc.

Servicio urgente con recogida y entrega por toda España



Tel.: (+34) 91 674 94 90 Fax: 91 677 91 85  
<http://www.tolder.es> E-mail: [tolder@tolder.es](mailto:tolder@tolder.es)



# EMERGENCIAS



## INTERNATIONAL MILITARY EQUIPMENTS

Telf.: (+34) 91 674 94 90 Fax: 91 677 91 85

<http://www.tolder.es> E-mail: [tolder@tolder.es](mailto:tolder@tolder.es)